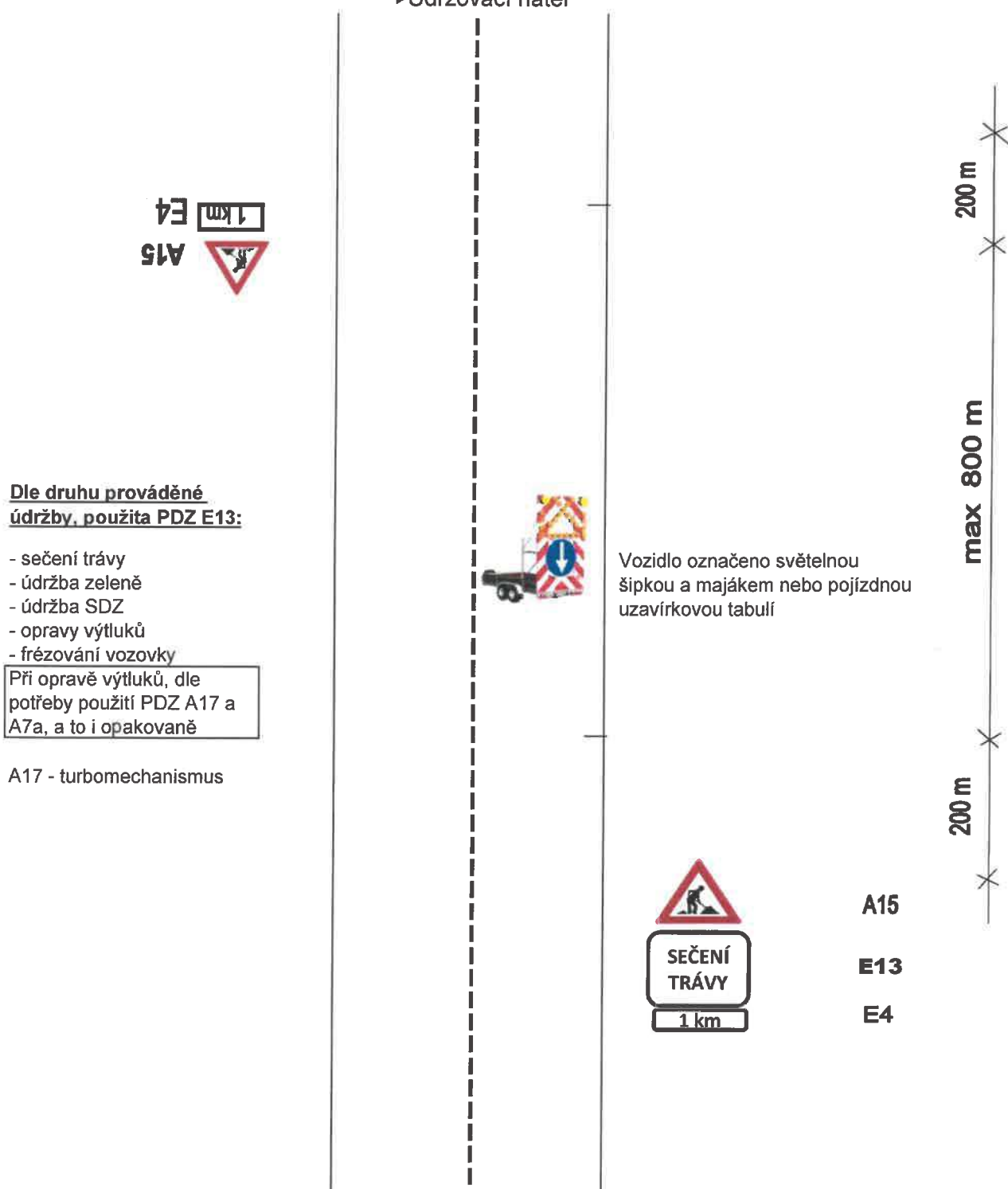


## SCHÉMA PDZ PRO PROVÁDĚNÍ TĚCHTO ČINNOSTÍ - POHYBLIVÉ PRACOVNÍ MÍSTO V OBCI:

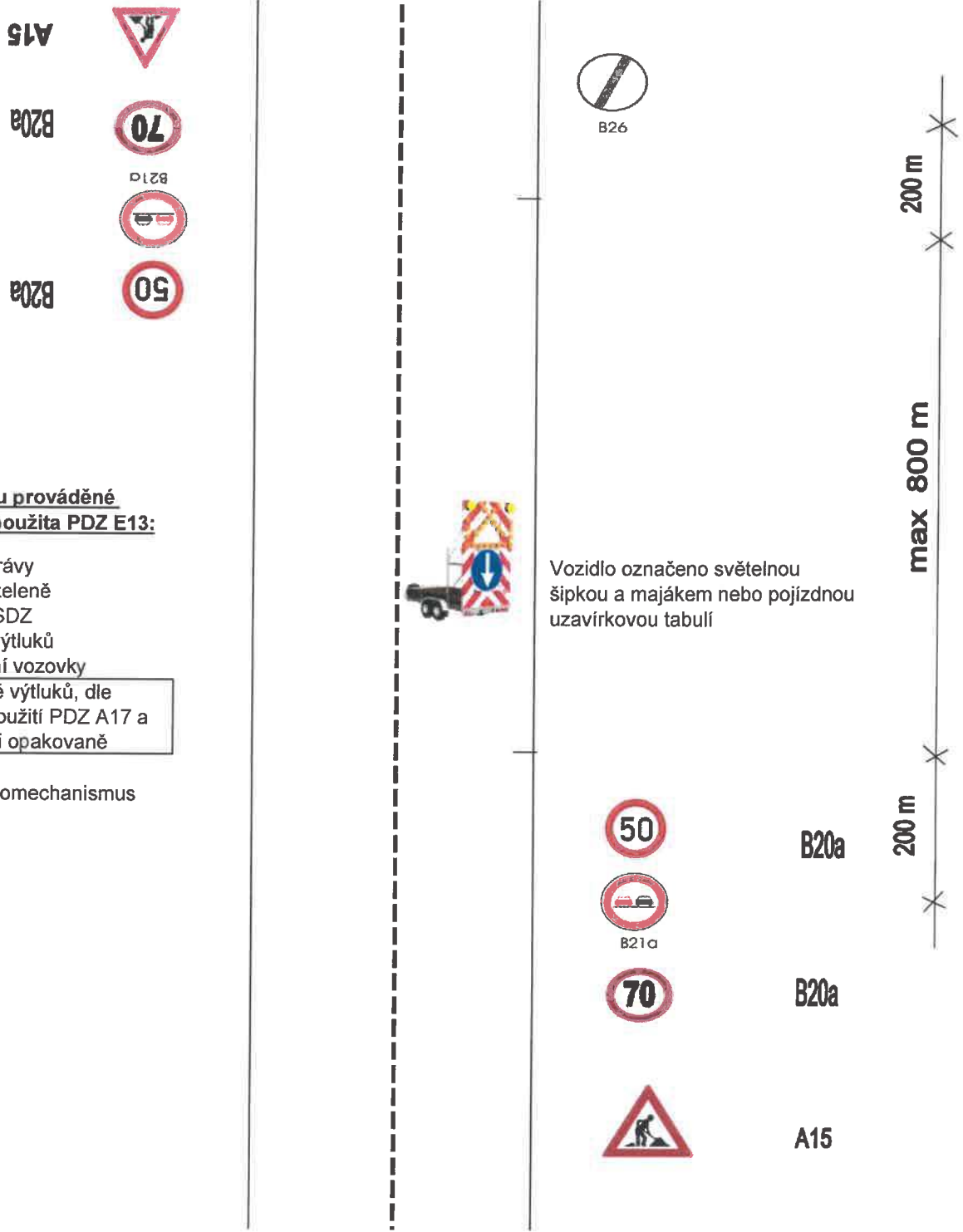
- Sečení travních porostů
- Mytí směrových sloupků
- Zemetání komunikací se samosběrem, pomocí kropicčky
- Údržba dopravních značek
- Údržba zeleně
- Opravy výtluků, prosedlin asfaltovými betony (fréza, finišer)
- Oprava výtluků pomocí turbomechanismu
- Udržovací nátěr



Handwritten mark resembling a stylized 'D' or a signature.

# SCHEMA PDZ PRO PROVADENI TECHTO CINNOSTI - MIMO OBEC:

- Sečení travních porostů
- Mytí směrových sloupků
- Zametání komunikací se samosběrem, pomocí kropicíky
- Údržba dopravních značek
- Údržba zeleně
- Opravy výtluků, prosedlin asfaltovými betony (fréza, finišer)
- Oprava výtluků pomocí turbomechanismu
- Udržovací nátěr



**Dle druhu prováděné údržby, použita PDZ E13:**

- sečení trávy
- údržba zeleně
- údržba SDZ
- opravy výtluků
- frézování vozovky

Při opravě výtluků, dle potřeby použití PDZ A17 a A7a, a to i opakovaně

A17 - turbomechanismus